

# Katedra pěstování lesů (KPL)

- **Prof. Ing. Vilém Podrázský, CSc.**
- Prof. Ing. Ivo Kupka, CSc.
- Prof. RNDr. Stanislav Vacek, DrSc.
- Doc. Ing. Jiří Remeš, Ph.D.
- Doc. Ing. Ivan Kuneš, Ph.D.
- Ing. Lukáš Bílek, Ph.D.
- Ing. Martin Baláš, Ph.D.
- Hana Ryšánková



## **ZAKLÁDÁNÍ LESA**

lesní semenářství, školkařství (produkce sadebního materiálu pro umělou obnovu lesa), zalesňování, lesnická rekultivace

*Ivan Kuneš, Martin Baláš, Ivo Kupka, Vilém Podrázský*

## **PĚSTOVÁNÍ LESA**

porostní výchova, obnova lesa, lesní prostředí a jeho ovlivňování pěstebními opatřeními, využití introdukovaných dřevin

*Jiří Remeš, Lukáš Bílek, Vilém Podrázský*

## **LESNICKÝ MANAGEMENT SPECIFICKÝCH ÚZEMÍ**

přírodě blízké lesy, městské a příměstské lesy, porosty na zemědělských půdách

*Stanislav Vacek, Vilém Podrázský, Ivan Kuneš*

# ZAKLÁDÁNÍ LESA

Kontakt: Ivan Kuneš, L371 E-mail: [kunes@fld.czu.cz](mailto:kunes@fld.czu.cz)

Martin Baláš, stanice Truba, E-mail: [balas@fld.czu.cz](mailto:balas@fld.czu.cz)

Ivo Kupka, L367 E-mail: [kupka@fld.czu.cz](mailto:kupka@fld.czu.cz)

Vilém Podrázský, L365, E-mail: [podrazsky@fld.czu.cz](mailto:podrazsky@fld.czu.cz)

Témata:

- Zvyšování klíčivosti a rychlosti klíčení osiva lesních dřevin
- Zalesňování extrémních a specifických stanovišť
- Využití sadebního materiálu velkých dimenzí při obnově lesa
- Uplatnění pionýrských listnáčů (bříza, jeřáb, olše, osika) při stabilizaci lesa
- Využití melioračních látek v lesním školkařství a při zakládání lesa
- Zalesňování zemědělských půd a lesnické rekultivace
- Vliv různých dřevin na stav lesních půd

# PĚSTOVÁNÍ LESA

Kontakt: Jiří Remeš, L368 E-mail: [remes@fld.czu.cz](mailto:remes@fld.czu.cz)

Lukáš Bílek, L370 E-mail: [bilek@fld.czu.cz](mailto:bilek@fld.czu.cz)

Vilém Podrázský, L365, E-mail: [podrazsky@fld.czu.cz](mailto:podrazsky@fld.czu.cz)

Témata:

- **Obnova porostů jednotlivým výběrem stromů**
- **Vliv půdních, světelných a vlhkostních poměrů na obnovu dřevin**
- **Pěstební a ekonomické optimum výchovy lesních dřevin**
- **Možnosti a omezení výběrného způsobu hospodaření**
- **Vliv využití těžebních zbytků na cykly živin a trvalost lesní produkce**
- **Přirozená obnova a pěstební postupy v podmínkách borového hospodářství**
- **Pěstování introdukovaných dřevin**

# LESNICKÝ MANAGEMENT SPECIFICKÝCH ÚZEMÍ (1/2)

## I. přírodě blízké lesy

Kontakt: **Stanislav Vacek, L368,**

E-mail: [vacekstanislav@fld.czu.cz](mailto:vacekstanislav@fld.czu.cz)

Témata na:

- **Přestavba podhorských kulturních bukových smrčín na bohatě strukturované porosty**
- **Struktura, vývoj a zdravotní stav lesních porostů ponechaných samovolnému vývoji**
- **Zhodnocení vlivu imisí a globálních klimatických změn na stav a vývoj lesních porostů**

# LESNICKÝ MANAGEMENT SPECIFICKÝCH ÚZEMÍ (2/2)

## II. Lesní porosty na zemědělských půdách

Kontakt:

Vilém Podrázský, L365, E-mail: [podrazsky@fld.czu.cz](mailto:podrazsky@fld.czu.cz)

Stanislav Vacek, L368, E-mail: [vacekstanislav@fld.czu.cz](mailto:vacekstanislav@fld.czu.cz)

## III. Městské a příměstské lesnictví

Kontakt:

Ivan Kuneš, L371 E-mail: [kunes@fld.czu.cz](mailto:kunes@fld.czu.cz)

Vilém Podrázský, L365, E-mail: [podrazsky@fld.czu.cz](mailto:podrazsky@fld.czu.cz)

# Zakládání lesů obrazem







# Na specifických stanovištích používáme poloodrostky a odrostky...





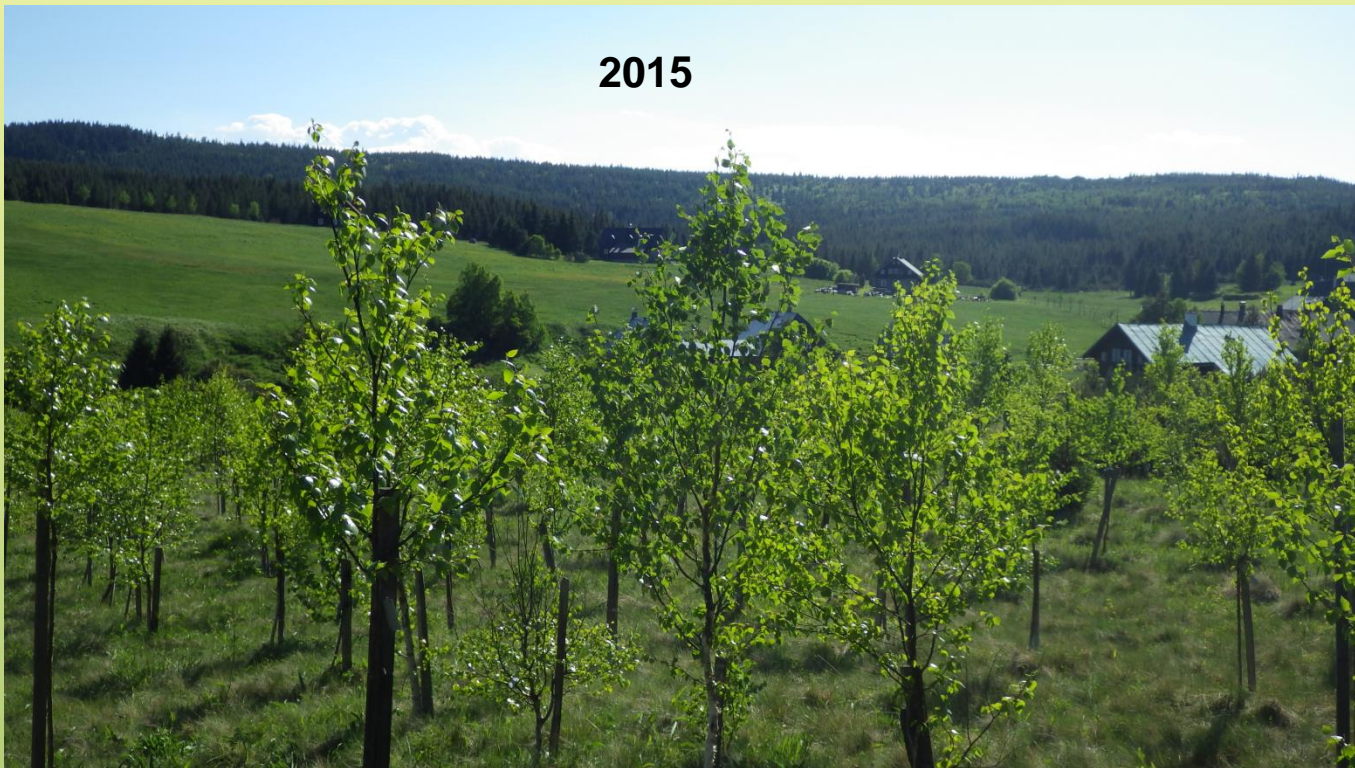
2007



2008



2015



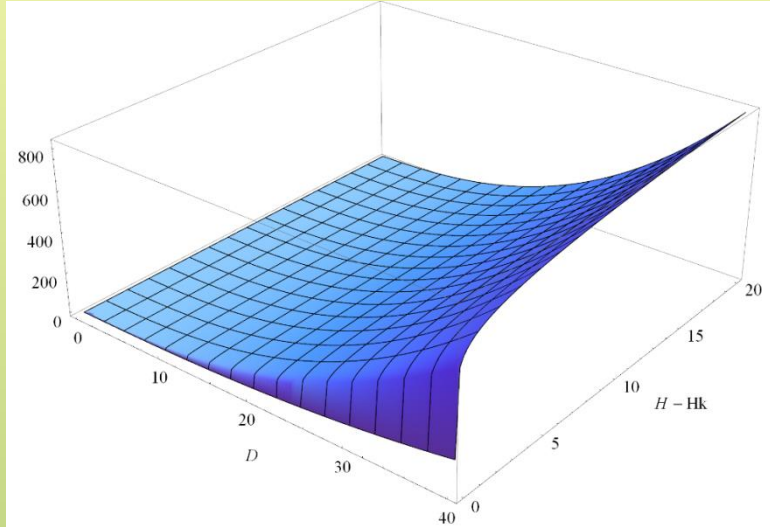
J  
i  
z  
e  
r  
k  
a

# Pěstování a výchova lesů obrazem



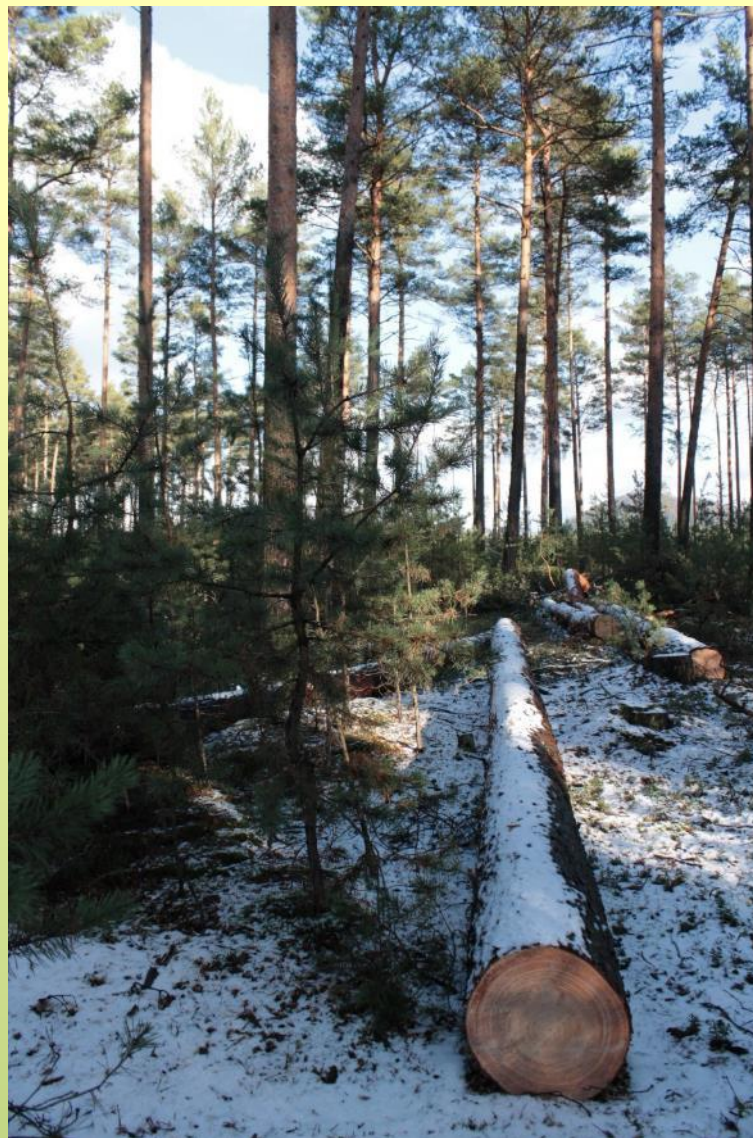


Výzkum výchovy lesních porostů –  
přírůstová reakce stromů po jejich uvolnění



Modelování objemu hroubí v závislosti  
na výčetní tloušťce a délce koruny  
borovice.





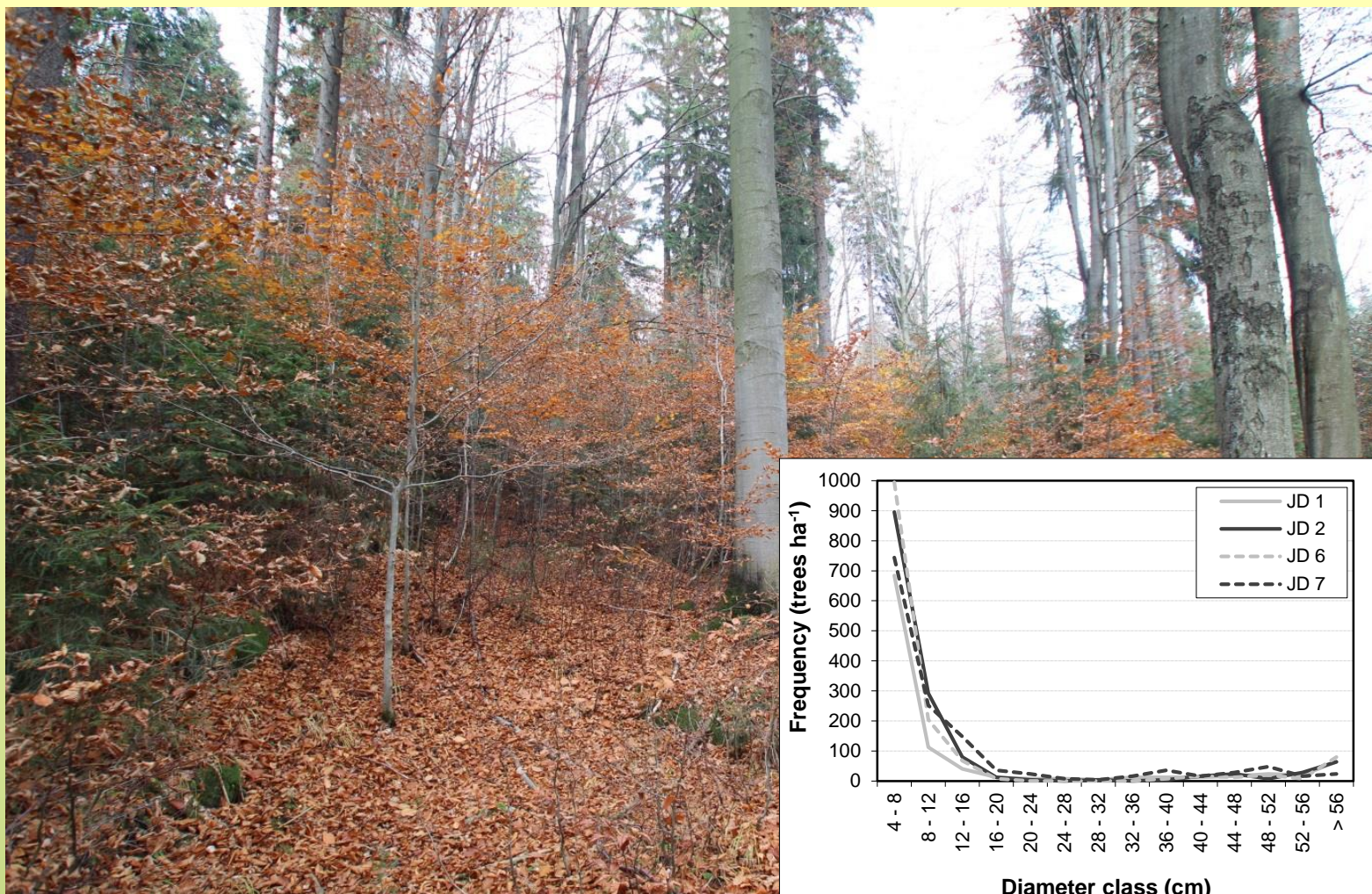
Hodnocení vlivu zástiny mateřského porostu na růst obnovy borovice lesní





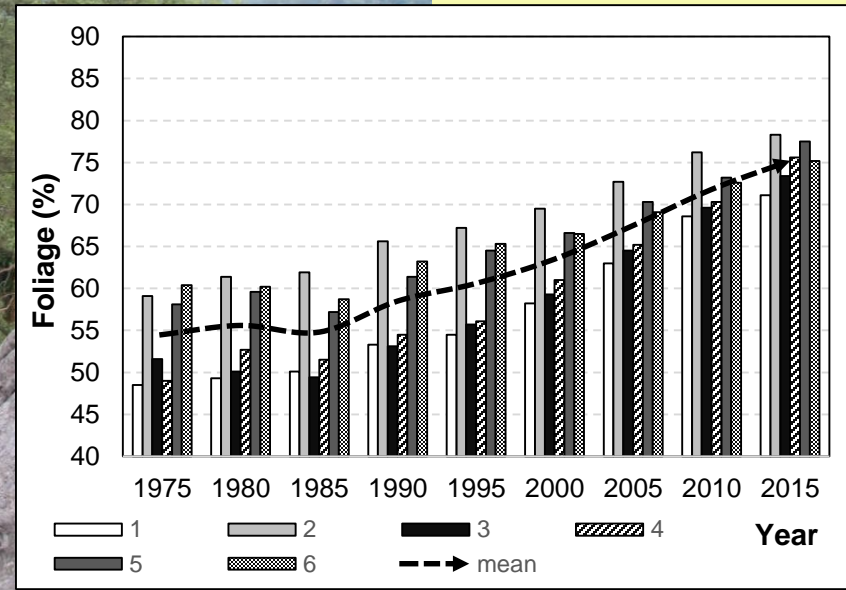
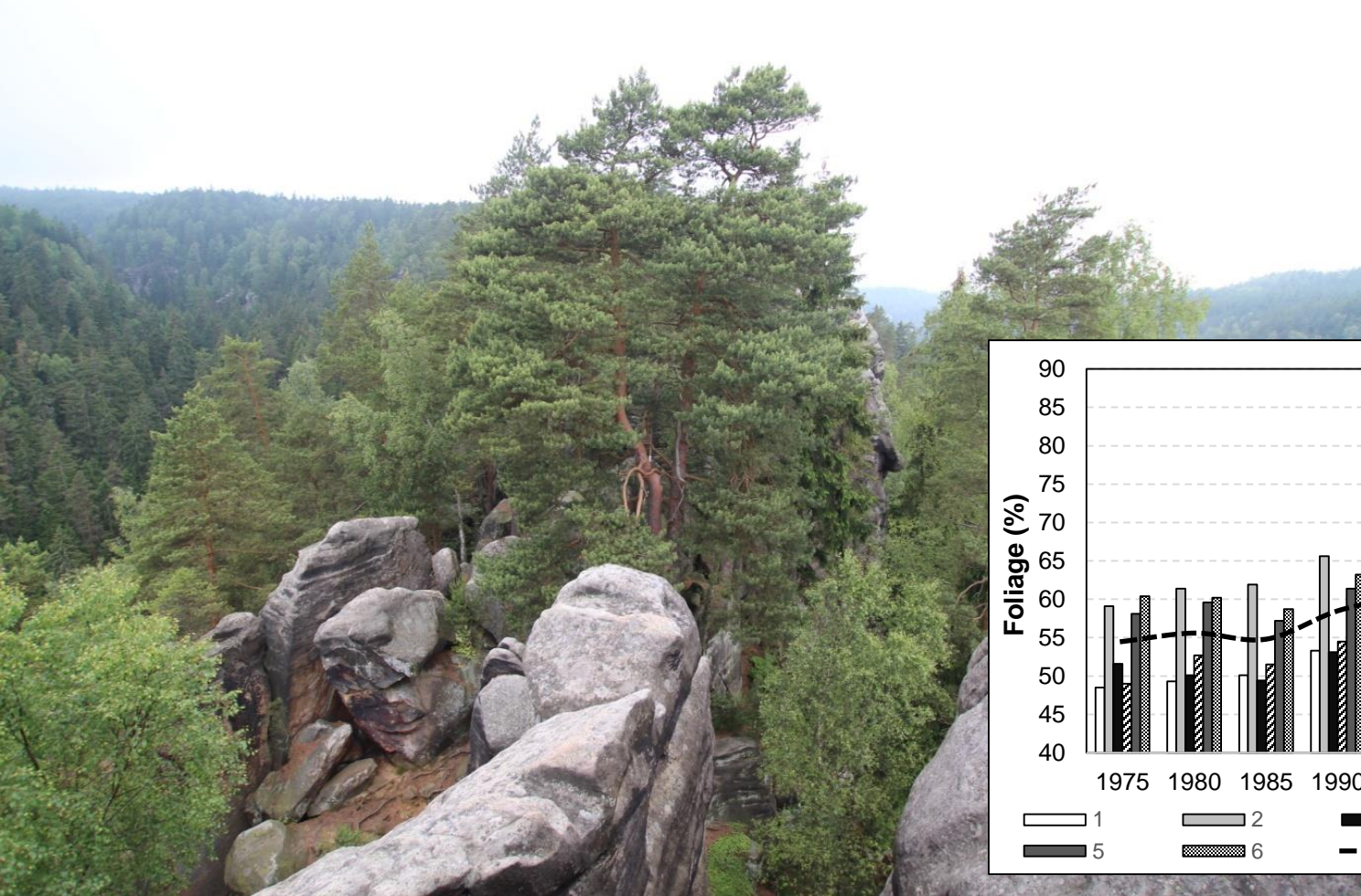


# Lesnický management specifických území obrazem



Příklad přestavby podhorských kulturních bukových smrčín na bohatě strukturované porosty, histogram tloušťkové struktury stromového patra (Jedlový důl).

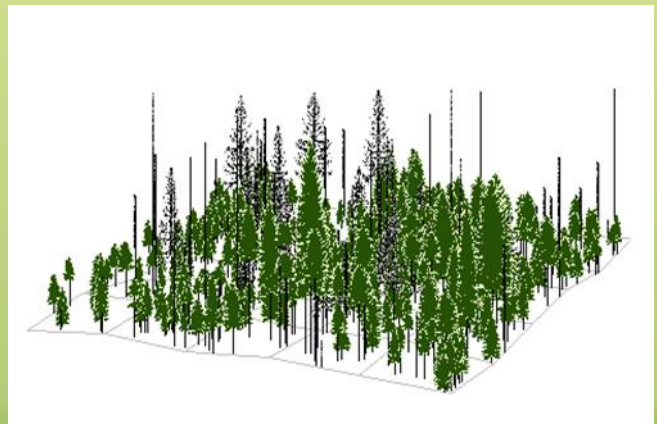




Autochtonní reliktní bory v NPR Adršpaško-teplické skály a dynamika vývoje průměrného olistění



Autochtonní rašelinná smrčina v NPR Rašeliniště Jizerky





## Nabízíme:

- **zázemí týmu KPL** (nebudete sami)
- **témata, která mají jasnou vazbu na současné potřeby českého lesnictví**
- **možnost práce na atraktivních místech** (hory, chráněná území) i **v laboratoři**
- pro schopné a zodpovědné možnost **zapojení do projektů a finanční ohodnocení**

## Očekáváme:

- **samostatnost**
- **pracovitost**
- **pečlivost a důslednost**
- **odolnost vůči vodě, mrazu i horku**
- (pro nelaboratorní témata)
- **ochotu k sebevzdělávání**





Staň se jedním z těchto mladých lidí...,





# ...staň se jedním z nás!

Setkání s bývalými diplomanty KPL (2014)





**Děkujeme za  
pozornost!**

**Vaše KPL**

# Projekty řešené katedrou

- 1) QJ1520299 Uplatnění douglasky tisolisté v lesním hospodářství ČR – prof. Podrázský (VS Opočno koord.)
- 2) NAZV QJ1320122 - Optimalizace managementu zalesňování zemědělské pudy ve vztahu ke zvýšení retenčního potenciálu krajiny – prof. Podrázský (VÚMOP koord.)
- 3) QJ1530298 Optimalizace využití melioračních a zpevňujících dřevin v lesních porostech – prof. Podrázský (VS Opočno koord.)
- 4) QJ1220099 Optimalizace využití těžebních zbytků v lesích s ohledem na bilanci živin a trvalost lesní produkce (2012-2016) – doc. Remeš
- 5) TAČR TA02021250 Pěstebně-ekologické optimum výchovy lesních porostů. Doba řešení 2012-2016. – doc. Remeš





# Projekty řešené katedrou - 2

- 1) TAČR TB010MZP050 Odvození a praktická aplikace metodiky ke zjišťování ekonomické efektivity nepasečných přírodě bližších způsobů obhospodařování lesů v porovnání s hospodařením pasečným – doc. Remeš
- 2) NAZV QJ1220331 (doba řešení: 2012–2016): Technologie produkce listnatých poloodrostků a odrostků nové generace v lesních školkách a užití tohoto typu sadebního materiálu při obnově lesa – doc. Kuneš
- 3) TAČR TA04021671 (doba řešení: 07/2014–12/2017): Zakládání a obnova lesa na rekultivovaných a ekologicky specifických lesních stanovištích za využití poloodrostků a odrostků nové generace - doc. Kuneš



# Projekty řešené katedrou - 3

## Studentské projekty

- 1) IGA: A13/15 Vzájemné ovlivnění růstu kultur lesních dřevin v iniciálním stádiu na zalesněné zemědělské půdě se zvláštním zřetelem na douglasku tisolistou (*Pseudotsuga menziesii* /Mirb./ Franco) – Ing. Marek Tužinský
- 2) IGA10/15 Optimalizace využití melioračních a zpevňujících dřevin v lesních porostech – Ing. Michal Třeštík
- 3) IGA Ing. Zdeněk Vacek

