

Kandidátní listina do volebního obvodu „akademičtí pracovníci“ pro volby do AS FLD na volební období 2019-2022.

1. Ing. Václav Bažant, Ph.D.
Katedra ekologie lesa



8. Ing. Martin Jankovský, Ph.D.
Katedra lesnických technologií a staveb



15. prof. Ing. Vilém Podrázský, CSc.
Katedra pěstování lesů



2. prof. Ing. Jaroslav Červený, CSc.
Katedra myslivosti a lesnické zoologie



9. Ing. Miloš Ježek, Ph.D.
Katedra myslivosti a lesnické zoologie



16. Mgr. Karolína Resnerová, Ph.D.
Katedra ochrany lesa a entomologie



3. doc. Ing. Milan Gaff, Ph.D.
Katedra zpracování dřeva a biomateriálů



10. Ing. Jiří Korecký, Ph.D.
Katedra genetiky a fyziologie lesních dřevin



17. Ing. Adam Sikora
Katedra zpracování dřeva a biomateriálů



4. Ing. Miroslav Gašparík, Ph.D.
Katedra zpracování dřeva a biomateriálů



11. Ing. Radim Löwe
Katedra lesnických technologií a staveb



18. doc. Ing. Roman Sloup, Ph.D.
Katedra lesnické a dřevařské ekonomiky



5. doc. Ing. Vlastimil Hart, Ph.D.
Katedra myslivosti a lesnické zoologie



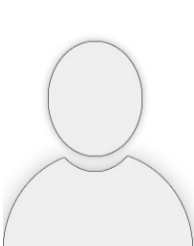
12. Ing. Roman Modlinger, Ph.D.
Excelentní tým pro mitigaci



19. Ing. Peter Surový, Ph.D.
Katedra hospodářské úpravy lesů



6. prof. Dr. Ing. Petr Horáček
Katedra zpracování dřeva a biomateriálů



13. doc. Ing. Oto Nakládal, Ph.D.
Katedra ochrany lesa a entomologie



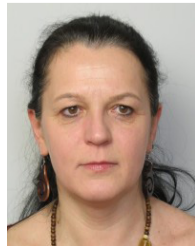
20. Ing. Václav Štícha, Ph.D.
Katedra lesnických technologií a staveb



7. Ing. Vladimír Janeček, Ph.D.
Katedra ekologie lesa



14. doc. Ing. Vítězslava Pešková, Ph.D.
Katedra ochrany lesa a entomologie



21. doc. Ing. Aleš Zeidler, Ph.D.
Katedra zpracování dřeva a biomateriálů

